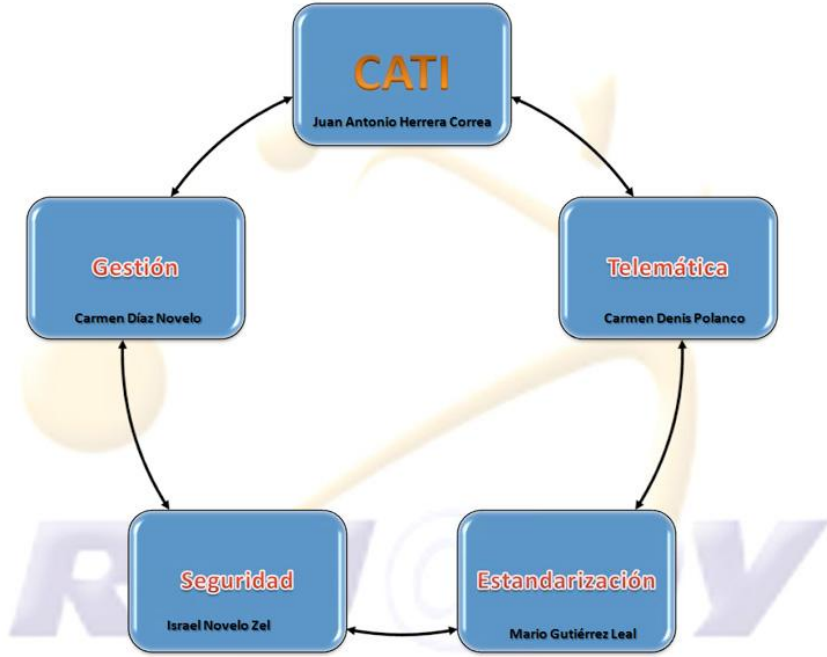




Panel:
**“Importancia del Uso
de la RNIE para las IES,
caso UADY”**
Campeche, Camp., octubre de 2013

Universidad Autónoma de Yucatán
Secretaría General
Coordinación Administrativa de Tecnologías de Información
2013



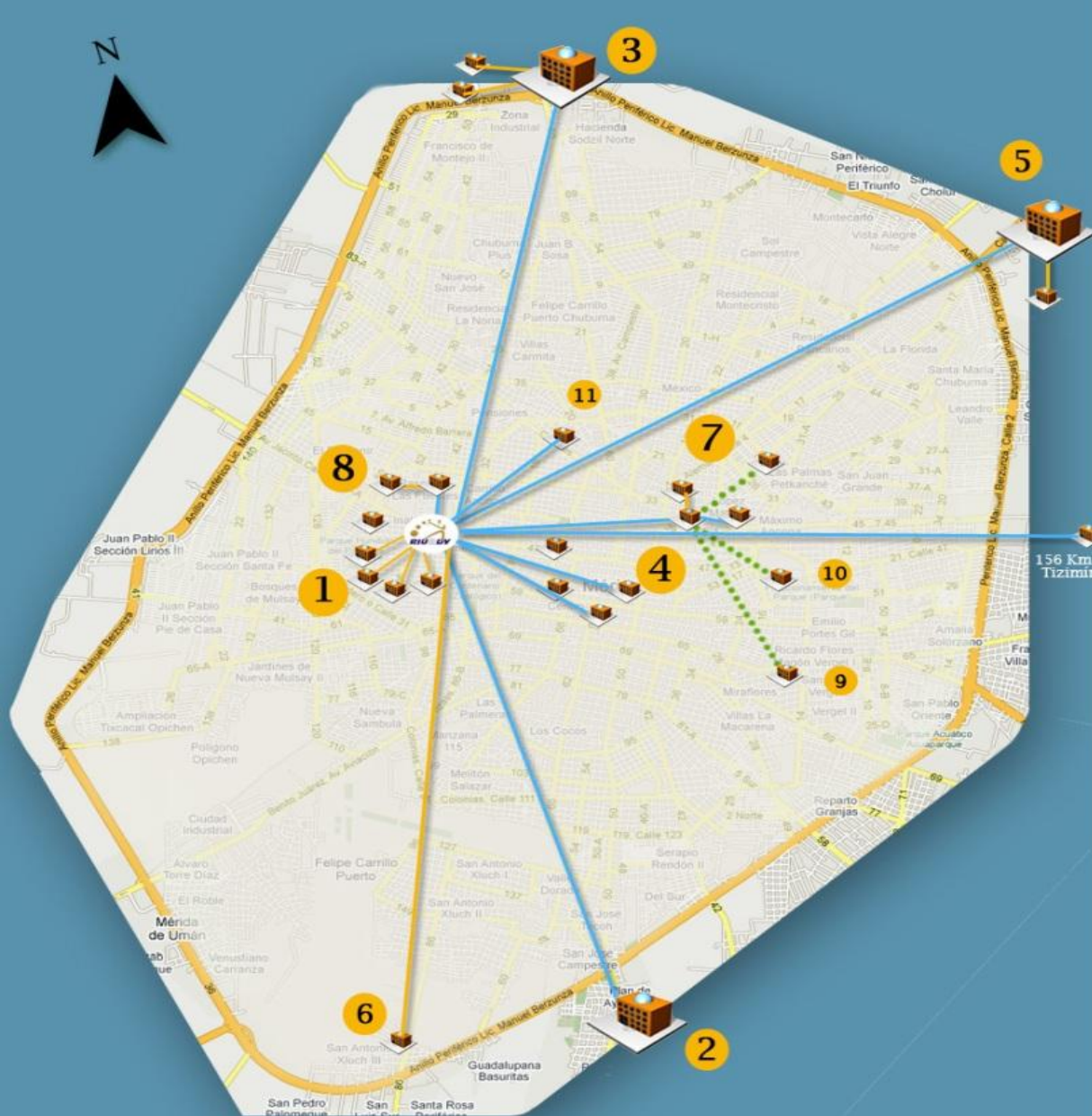
Enlaces Metropolitanos

- 1 Ciencias de la Salud**
Medicina - Biblioteca de la Salud
CIR Biomédicas - Enfermería
Odontología
- 2 Ciencias Biológicas y Agropecuarias**
- 3 Ciencias Exactas e Ingenierías**
Ingeniería - Matemáticas - Ingeniería Química
- 4 Centro Cultural Universitario**
Departamento de Salud
Arquitectura
CIR Sociales
- 5 Ciencias Sociales Económico Administrativas y Humanidades.**
Antropología
Biblioteca de Ciencias Sociales
- 6 Unidad Académica y Bachillerato con Interacción Comunitaria (2010)**
- 7 Educación - Química Prepa 1- Psicología**
- 8 Prepa 2, Rehabilitación CIR Inalámbrica**
- 9 Economía**
- 10 Derecho**
- 11 Contaduría**

○ Inalámbrico 54 Mbps

— Fibra 1Gbps

— Metro Ethernet



Servicios de Tecnologías de Información y Comunicación



i
102
Sistemas de Información Web

3623
Cuentas de Correo Electrónico Institucional



UADY Virtual

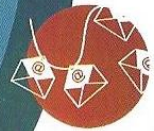


Acceso a Bibliotecas Digitales



Sistema Institucional de Información

2160
Mensajería Interna



1202
Usuarios Páginas Web Colaborativas

22200
Cuentas de correo de Alumnos



Sistema de Información y Control Escolar Institucional



83
Cámaras Circuito Cerrado



588
Equipos Telefonía IP



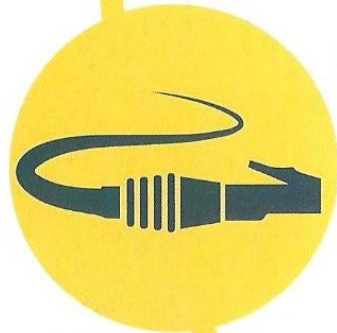
Servicio de Videoconferencia



8000
Usuarios Móviles



Protección Eléctrica



Cableado Estructurado



Red Administrada LAN



Enlaces



Administración de la Red RNIE

La Corporación Universitaria para el Desarrollo de Internet (CUDI) es el organismo que coordina el proyecto de la Red Nacional de Educación e Investigación (RNEI) en México (antes I2).

CUDI fue constituida en 1999.
La UADY es miembro de CUDI desde 2005.

Crecimiento de Internet 2

Año	Ancho de banda
2012	4 Mbps
2009	2 Mbps
2005	512 Kbps



Impacto

- Incrementar la infraestructura de telecomunicaciones de alta capacidad en las ciudades más importantes del país, para fines académicos y sociales.
- Mejorar la calidad de los servicios de banda ancha de alta capacidad para los grandes centros de trabajo como: universidades, centros de investigación, etc.
- Impulso a la innovación y al emprendimiento en TICs.
- Creación de condiciones de mayor competitividad en telecomunicaciones.
- Adopción tecnológica y generación de capacidades informacionales en la población.

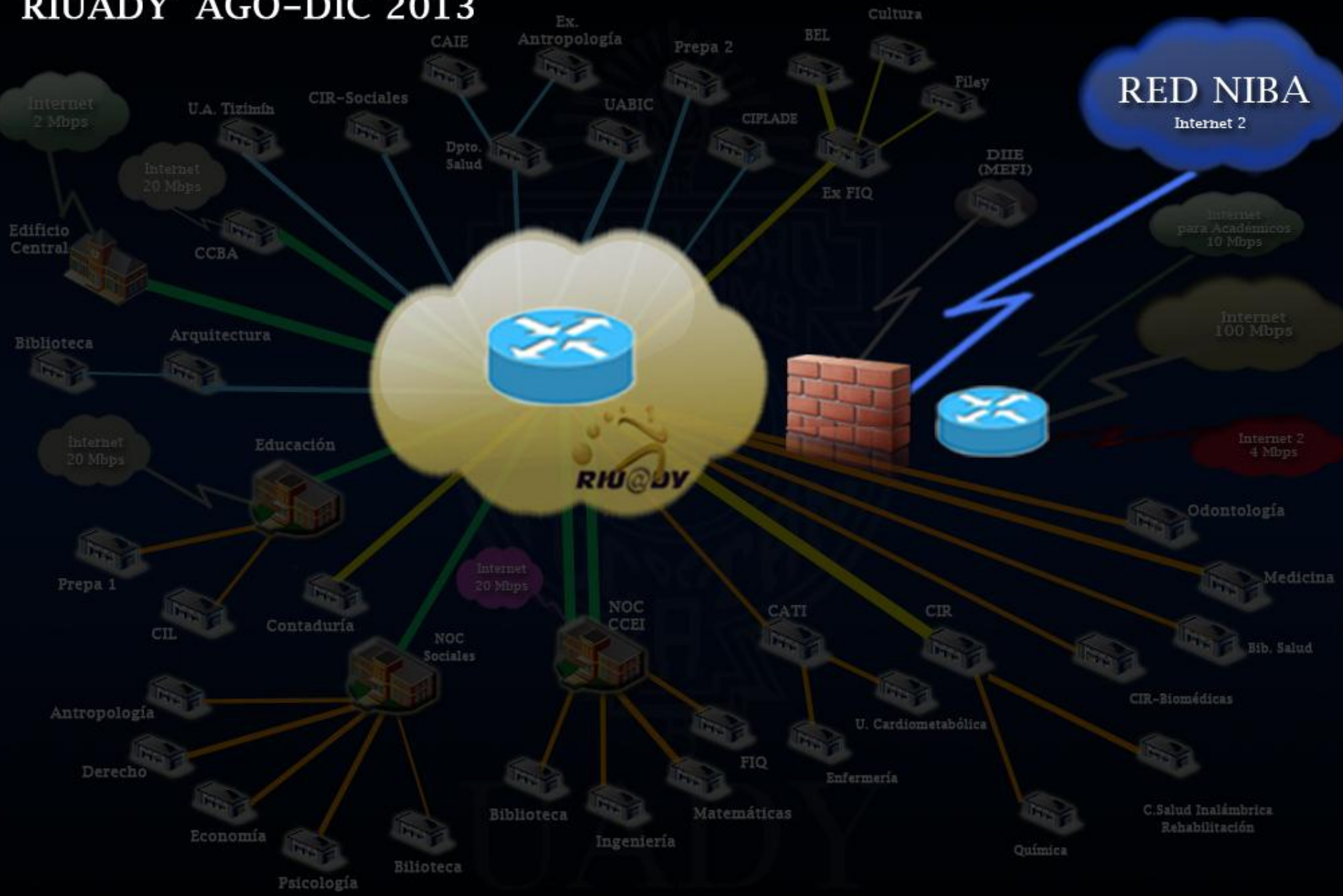
Red RNIE en la UADY

La RNIE beneficiará a los usuarios académicos y administrativos de la UADY que sean usuarios de Sistemas de Bases de Datos Internacionales, consultas académicas a Internet y Navegación de la web en general.

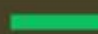
Comparativo de Servicios de Internet de la UADY

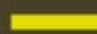
Tipo	Proveedor	Ancho de Banda
Internet Comercial	Telmex	100 Mbps
Internet 2	CUDI	4 Mbps
Internet para Académicos	Telmex	10 Mbps
NIBA	CUDI	50 Mbps


RIUADY AGO-DIC 2013




SIMBOLOGÍA

 Metro Ethernet 20 Mbps

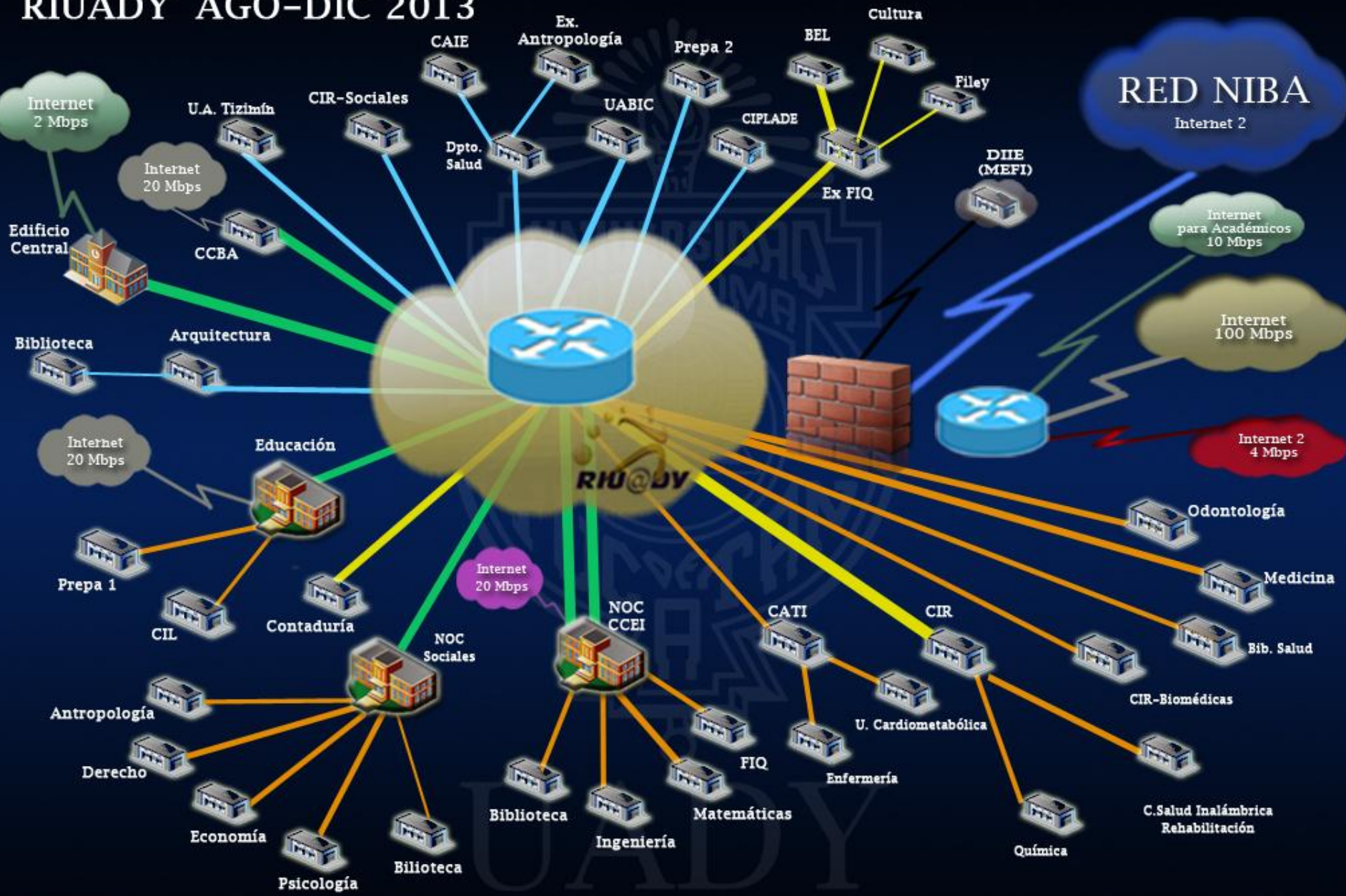
 Metro Ethernet 10 Mbps

 Metro Ethernet 4 Mbps

 Fibra 1 Gbps

 Internet 2 NIBA (Transición)

RIUADY AGO-DIC 2013



SIMBOLOGÍA

- Metro Ethernet 20 Mbps
- Metro Ethernet 10 Mbps
- Fibra 1 Gbps
- Metro Ethernet 4 Mbps
- Internet 2 NIBA (Transición)