



25, 26 y 27 de mayo

# Introducción a los servicios del UPL

Lic. Marina Flores

**CUDI 2011**  
Reunión de Primavera  
Manzanillo, Colima



# Agenda

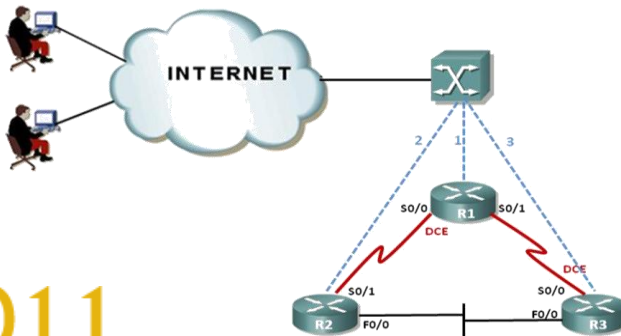
25, 26 y 27 de mayo

- ¿Qué es el UPL?
- Objetivos
- Servicios
- Modos de acceso
- Reservaciones
- Ubicación
- Galería y FAQs

# ¿Qué es el UPL?

25, 26 y 27 de mayo

El Laboratorio de Prácticas Universitario ó UPL como es conocido por sus siglas en inglés, es un modelo educativo diseñado e implementado en pro del conocimiento y capacitación de la comunidad especializada en redes. Físicamente, la infraestructura es un conjunto de recursos (área física, switches, y routers Cisco, equipo de cómputo, equipo de medición, monitoreo y biblioteca) todo esto perteneciente a la Corporación Universitaria para el Desarrollo de Internet 2 (CUDI2) y administrado por la Universidad Autónoma de Tamaulipas mediante la Dirección de Tecnología de Apoyo a la Educación.





# Objetivos

25, 26 y 27 de mayo

- Desarrollar, establecer y mantener programas para pruebas, demostraciones y seminarios de tecnología y que pueda transformar el uso del laboratorio en una herramienta de apoyo a la academia y la investigación en redes.
- Construir y mantener actualizado un acervo de prácticas, donde los usuarios colaboren a desarrollo y esté disponible para las instituciones Miembro.
- Fungir como laboratorio de apoyo en la preparación práctica para los exámenes de certificación CCNA, CCNP y CCIE, tanto para las instituciones miembro, como a los socios comerciales de CISCO, teniendo los primeros prioridad, y permitiendo con los segundos un ingreso de recuperación para el mantenimiento del proyecto UPL, ofreciendo en ambos casos modalidades tanto local como remota.



# Servicios

25, 26 y 27 de mayo

## En UPL puedes realizar:

- Configuraciones básicas y avanzadas de ruteo y switcheo
- Simulación de Escenarios LAN y WAN
- Conexión Física de equipos
- Armar tu propia topología
- Prácticas personalizadas

## El UPL también te ofrece:

- Capacitaciones y Soporte técnico
- Preparación para certificaciones Cisco
- Diplomados y Talleres
- Espacio de Auto estudio
- Biblioteca

**Nota:** Servicios Disponibles aportando una cuota de recuperación para soporte y mantenimiento de la infraestructura.  
(No aplica para instituciones miembros CUDI)



# Modos de acceso

25, 26 y 27 de mayo

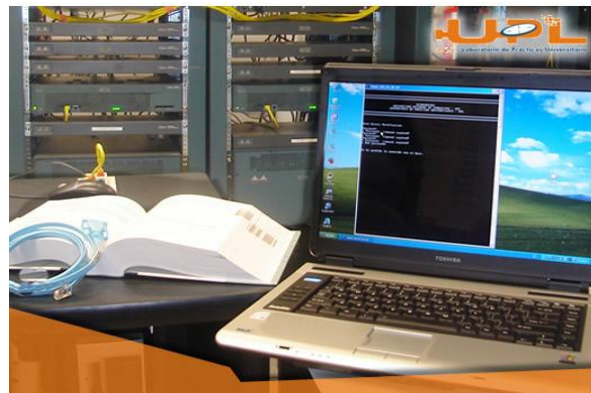
**La Modalidad Remota** permite a los usuarios acceder a los servicios del Laboratorio de Prácticas Universitario, desde cualquier punto geográfico en donde se cuente con una conexión a Internet y el servicio disponible del puerto lógico 23 (telnet), mediante el cual se accesa al Servidor de Comunicaciones que es el cerebro del Laboratorio y la interfaz de entrada a los equipos de telecomunicaciones de Cisco.

**Modalidad Local** permite una completa interacción física entre el usuario y los equipos de telecomunicaciones de Cisco. Ideal para todas aquellas personas que comienzan a familiarizarse con la infraestructura, Interfaces, medios y diferentes conceptos básicos en el mundo de las comunicaciones. Realizando las conexiones y configuraciones necesarias para la realización de la práctica con el apoyo de una extensa biblioteca y personal certificado en el área.

# Reservaciones

25, 26 y 27 de mayo

El Laboratorio tiene acceso las 24 horas del día sólo para la modalidad remota, para la modalidad local se aplican restricciones en sitio en común acuerdo con los responsables, sólo en horarios de oficina se tiene el apoyo del personal del staff para cualquier cambio en la topología de manera física. Por tal motivo se requiere de planear y agendar las prácticas con tiempo.





# Ubicación

25, 26 y 27 de mayo



**Universidad Autónoma de Tamaulipas**  
Dirección General de Innovación Tecnológica  
Dirección de Tecnologías de Apoyo a la Educación

Laboratorio de Prácticas Universitario  
Centro Universitario Victoria  
Edificio CAUCE 2º Piso  
Cd. Victoria, Tamaulipas  
87149 México

 +52 (834) 318-17-00   
Extension 2673 y 2678  
Fax +52 (834) 318-17-03





# Galería y FAQs

25, 26 y 27 de mayo

- ¿Qué es Ditaе?
- ¿Qué es CUDI?
- ¿Qué es Cisco?
- ¿Qué es Internet 2?
- Miembros CUDI

[www.upl.uat.edu.mx](http://www.upl.uat.edu.mx)

**CUDI 2011**

Reunión de Primavera  
Manzanillo, Colima



---

25, 26 y 27 de mayo

# Gracias

Marina Flores

[mcflores@uat.edu.mx](mailto:mcflores@uat.edu.mx)

**CUDI 2011**

Reunión de Primavera  
Manzanillo, Colima